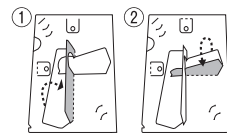


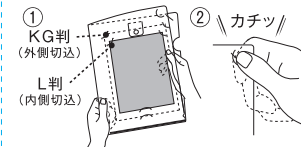
タテ・ヨコ
使える

フォトスタンドファイルの使い方

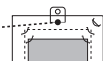
1 裏側の支えを図のように
折り返し、全体を立たせます



2 ポケットの内側の切込に、写真をセット
した後、右上のフタをとめてお使いください



上部の切込を起こし
壁掛けにもできます



■標準仕様
サイズ：縦190mm×横135mm
材 質：PP高透明 0.3mm厚

↑ この部分に文字などがかからないように作成して下さい。