

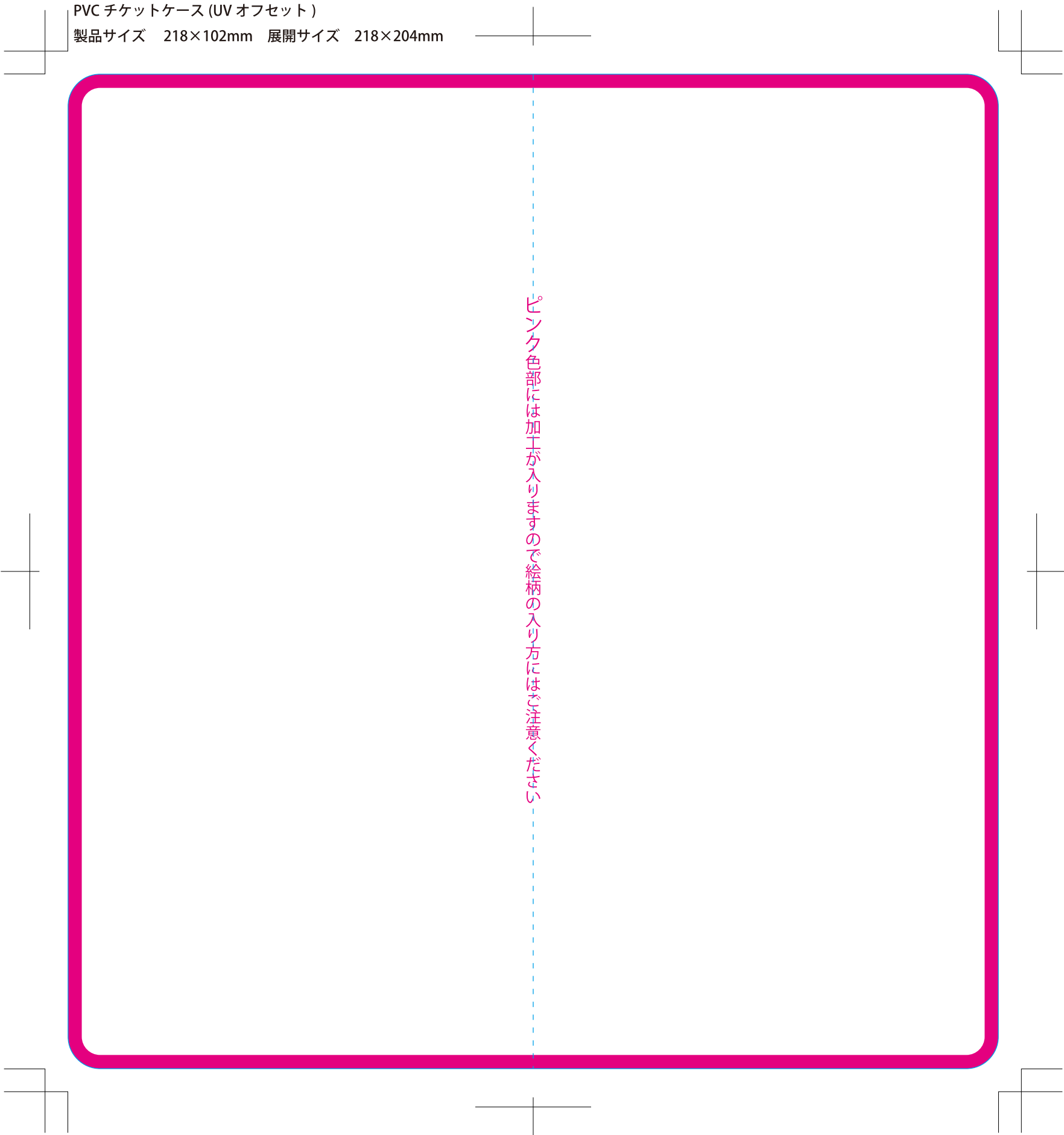
■データ作成～ご入稿時のお願い

①塗り足しをつける

位置ズレによる不良を防止するため塗り足し(裁ちしろ)を必ず付けてください。

②確認用データを添付する

照らし合わせ用のデータ (PDF・スクリーンショット等) をご用意ください。



ピンクのところ (仕上げから内側3mm) には加工が入ります  
絵柄の入り方にご注意ください