

■データ作成～ご入稿時のお願い

①白版は別レイヤーにて作成する

白引きが必要な場合は白版を「別レイヤー」にて作成してください。  
白引きをしたい部分を「スミ」100%塗りで指定してください。

※白版については弊社ホームページに作り方を掲載しています。

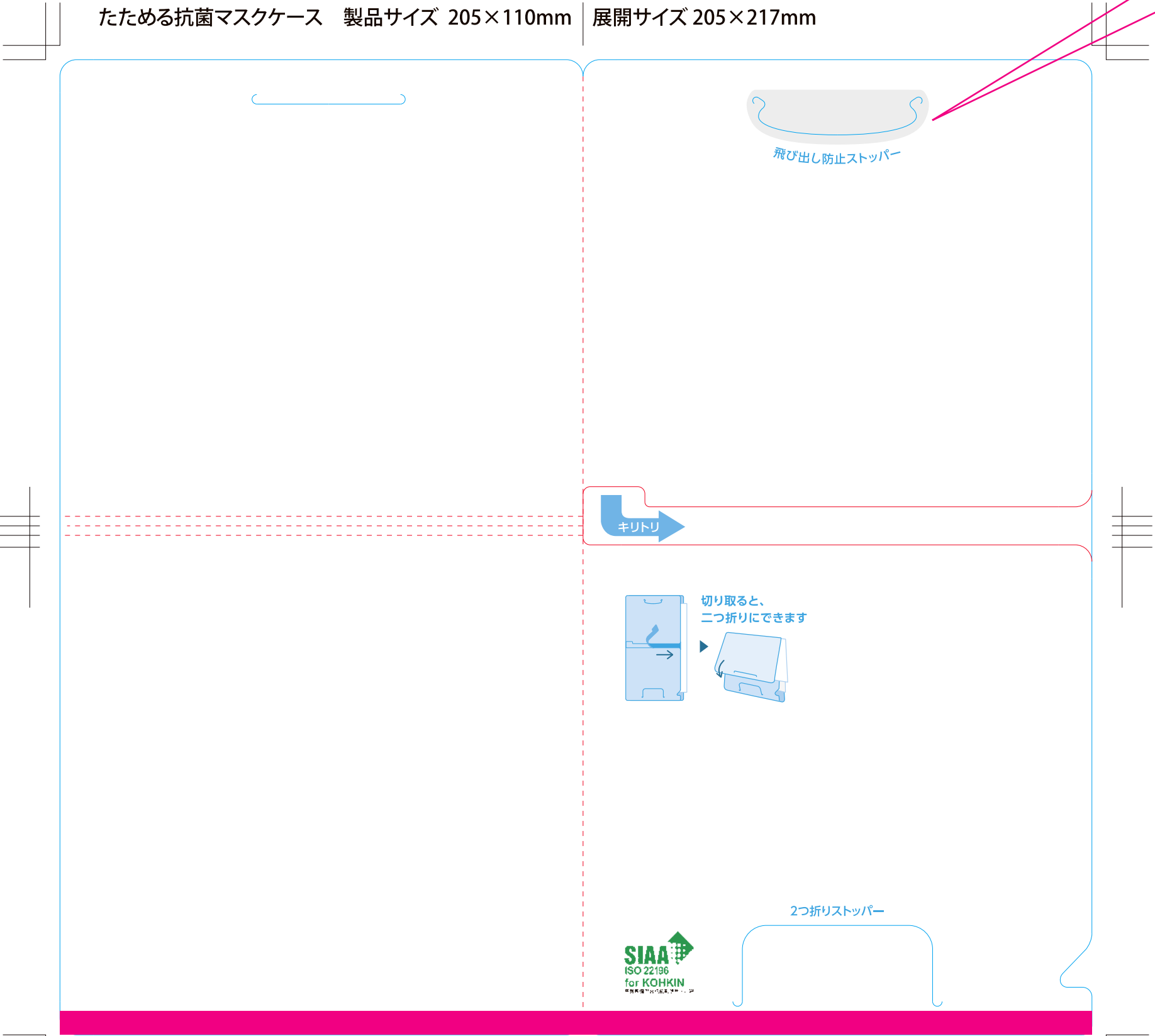
②3mmの塗り足しをつける

位置ズレによる不良を防止するため  
塗り足し(裁ちしろ)を必ず付けてください。

③確認用データを添付する

照らし合わせ用のデータ (PDF・スクリーンショット等)  
をご用意ください。

飛び出し防止用の切り込み  
ケースの表面にでるので  
透明にしてください。



↑ ピンクの5mm幅は加工が入ります。加工部分への印刷は可能ですが  
文字、画像、絵柄等は見えにくくなる場合がありますのでご注意ください。