

■データ作成～ご入稿時のお願い

①白版は別レイヤーにて作成する

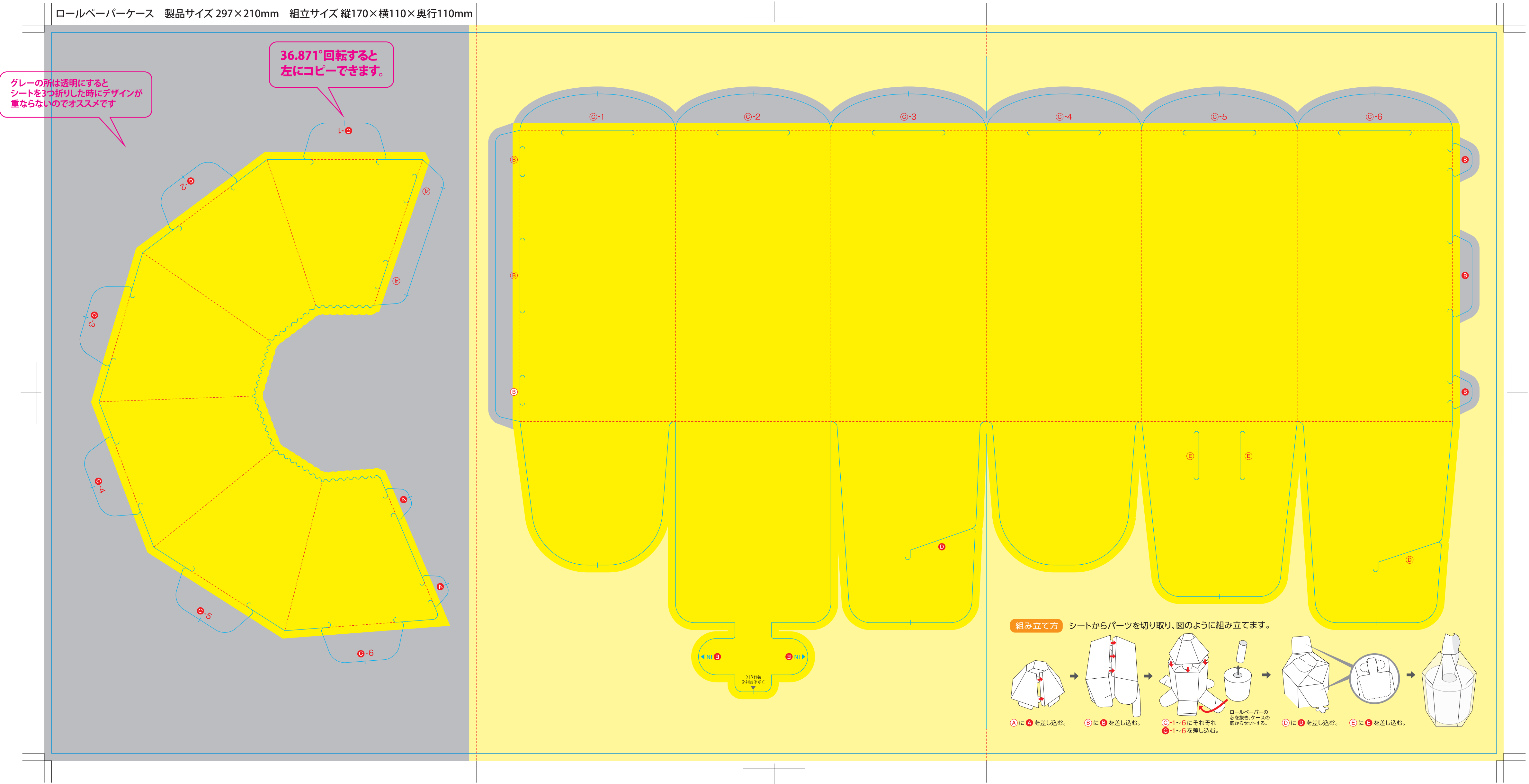
白引きが必要な場合は白版を「別レイヤー」にて作成してください。
白引きをしたい部分を「スミ」100%塗りで指定してください。
※白版については弊社ホームページに作り方を掲載しています。

②塗り足しをつける

位置ズレによる不良を防止するため塗り足し(裁ちしろ)を必ず付けてください。

③確認用データを添付する

照らし合わせ用のデータ (PDF・スクリーンショット等) をご用意ください。



外側の仕上げ、内側のパーツは3mm、塗り足しを付けて下さい